

COMUNE DI PECCIOLI



Lavori di realizzazione di nuova viabilità a Fabbrica di Peccoli.

CUP: ...

Committente: Comune di Peccoli

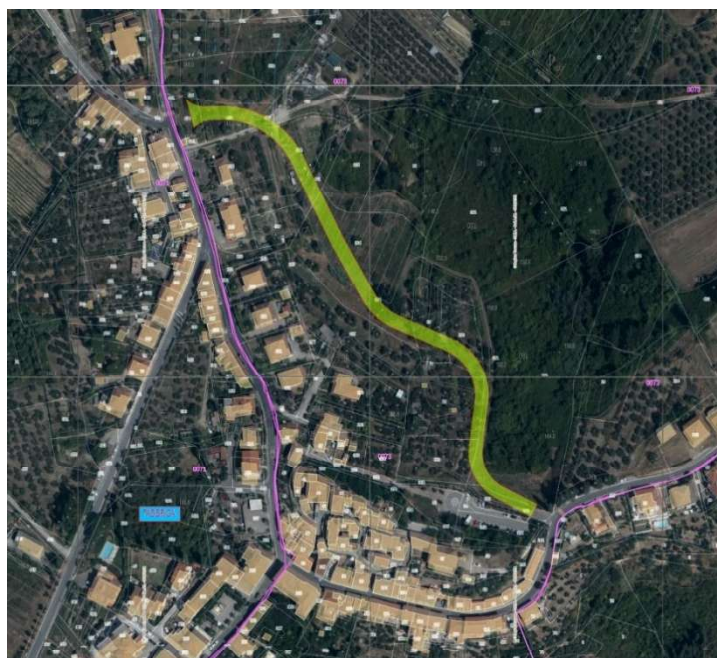
R.U.P.: Arch. Antonio Cortese

Progettisti: Ing. Francesco Donati e Geom. Marco Casati

Coordinatore della Sicurezza: Geom. Simone Sgherri

Progetto Esecutivo

Elenco Prezzi Sicurezza





Comune di Peccioli
Provincia di Pisa

pag. 1

ELENCO PREZZI SICUREZZA

OGGETTO: REALIZZAZIONE DI NUOVA VIABILITA' A FABBRICA DI PECCIOLI.
PROGETTO ESECUTIVO

COMMITTENTE: Comune di Peccioli

Peccioli, 25/10/2025

IL TECNICO

| Num.Ord. TARIFFA | DESCRIZIONE DELL'ARTICOLO | unità di misura | P R E Z Z O UNITARIO |
|----------------------------|---|-----------------------|-------------------------|
| AP_sic1 | Allaccio impianto elettrico di cantiere. <i>Allaccio impianto elettrico di cantiere, compreso ogni onere per dare l'impianto funzionante a regola d'arte.</i> Euro (milletrentacinque/17) | a corpo | 1'035,17 |
| AP_sic2 | Fornitura ed installazione di Quadro elettrico di cantiere ASC. <i>Fornitura ed installazione di Quadro elettrico di cantiere ASC, compreso rilascio di Dichiarazione di Conformità ed esecuzione di tutti gli adempimenti normativi di legge.</i> Euro (milletrecentosessantadue/13) | a corpo | 1'362,13 |
| AP_sic3 | Allaccio impianto idrico di cantiere. <i>Allaccio impianto idrico di cantiere, compreso ogni onere per dare l'impianto funzionante a regola d'arte.</i> Euro (quattrocentosettantaquattro/21) | a corpo | 474,21 |
| AP_sic4 | Allaccio impianto di messa a terra. <i>Allaccio impianto di messa a terra, compreso ogni onere per dare l'impianto funzionante a regola d'arte.</i> Euro (seicentonovantanove/02) | a corpo | 699,02 |
| TOS25/ 1_01.B03.001.010 | Fornitura e posa in opera di acciaio per c.a.: barre presagomate ad aderenza migliorata. <i>Fornitura e posa in opera di acciaio per cemento armato conforme alle UNI in vigore e alle Norme Tecniche per le Costruzioni - D.M. 17/01/2018. Compreso: tagli, sagomature, legature con filo di ferro, sfridi e saldature, cali e sollevamenti. Per opere di fondazioni quali platee, travi rovesce, plinti di qualsiasi forma e dimensione, con barre pre-sagomate ad aderenza migliorata, compreso ogni onere per sfridi, legature, distanziatori, etc. oltre ai controlli in cantiere e ogni altro onere necessario a dare il lavoro eseguito a regola d'arte.</i> Euro (due/13) | kg | 2,13 |
| TOS25/ 1_17.N05.002.014 | Montaggio di recinzione di cantiere, incluso nolo per il primo mese. <i>Recinzioni e accessi di cantiere Montaggio di recinzione area adibita a cantiere, esclusa idonea segnaletica diurna e notturna - con pannelli elettrozincati di lunghezza 3,50 m x altezza 2,00 + basamento in cemento, incluso nolo per il primo mese.</i> Euro (ventitre/67) | cad | 23,67 |
| TOS25/ 1_17.N05.002.017 | Smontaggio di recinzione di cantiere. <i>Recinzioni e accessi di cantiere Smontaggio di recinzione per area adibita a cantiere, esclusa idonea segnaletica diurna e notturna - con pannelli elettrozincati di lunghezza 3,50 m x altezza 2,00 con basamento in cemento.</i> Euro (dieci/28) | cad | 10,28 |
| TOS25/ 1_17.N05.002.020 | Noleggio di recinzione di cantiere oltre il primo mese. <i>Recinzioni e accessi di cantiere Noleggio oltre il primo mese di utilizzo di recinzione per area adibita a cantiere realizzata con pannelli elettrozincati di lunghezza 3,50 m x altezza 2,00 con basamento in cemento, esclusa segnaletica e calcolato cad per ogni mese di utilizzo.</i> Euro (cinque/63) | cad | 5,63 |
| TOS25/ 1_17.N06.004.010 | Noleggio box prefabbricato di cantiere adibito ad ufficio. <i>Box prefabbricati di cantiere composti da: struttura di base sollevata da terra e avente struttura portante in profilati metallici, copertura e tamponatura con pannelli sandwich autoportanti in lamiera zincata con interposto isolante, pavimentazione in PVC su supporto in legno idrofugo, infissi in alluminio anodizzato, impianto elettrico, impianto termico, impianto idrico (acqua calda e fredda) e fognario; esclusi allacciamenti e realizzazione basamento- compreso montaggio e smontaggio. adibito ad ufficio di dimensioni cm 240x450x240 - noleggio mensile.</i> Euro (duecentocinque/61) | cad | 205,61 |
| TOS25/ 1_17.N06.004.011 | Noleggio box prefabbricato di cantiere adibito a spogliatoio. <i>Box prefabbricati di cantiere composti da: struttura di base sollevata da terra e avente struttura portante in profilati metallici, copertura e tamponatura con pannelli sandwich autoportanti in lamiera zincata con interposto isolante, pavimentazione in PVC su supporto in legno idrofugo, infissi in alluminio anodizzato, impianto elettrico, impianto termico, impianto idrico (acqua calda e fredda) e fognario; esclusi allacciamenti e realizzazione basamento- compreso montaggio e smontaggio. adibito a spogliatoio di dimensioni cm 240x450x240 - noleggio mensile.</i> Euro (duecentosessantatre/61) | cad | 263,61 |
| TOS25/ 1_17.N06.005.001 | Noleggio WC chimico. <i>WC chimici portatili senza lavamani - noleggio mensile - sono esclusi i servizi di pulizia e igieizzazione.</i> Euro (centoquindici/23) | cad | 115,23 |
| TOS25/ 1_17.N07.002.015 | Noleggio segnaletica cantieristica di divieto. <i>Segnaletica e illuminazione di sicurezza Noleggio segnaletica cantieristica di divieto, obbligo, pericolo, sicurezza da parete, in alluminio, di forma rettangolare, dimensione mm 180x120, spessore mm 0,5, distanza lettura max 4 metri, per un mese.</i> | | |

[illegible]